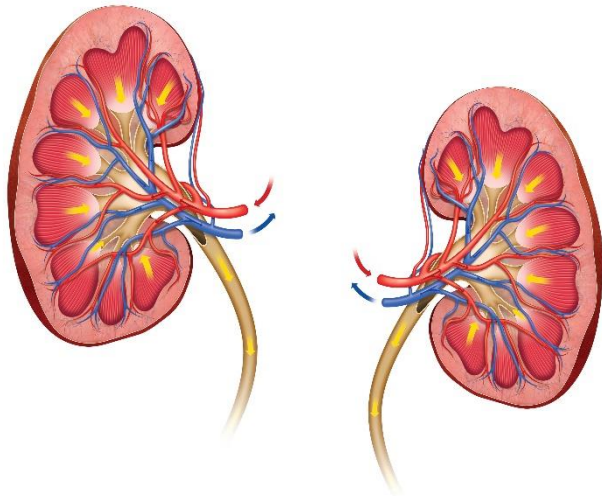
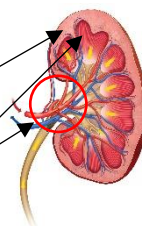


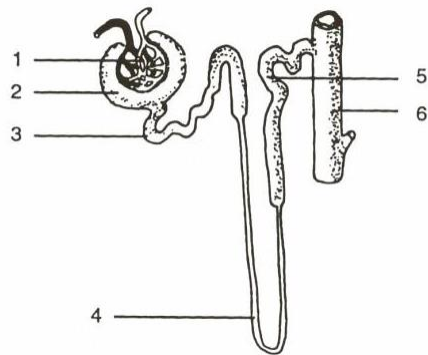
Vylučovacia sústava

- Vylučovanie (=exkrécia)
- **Funkcia:** Odstraňovanie odpadových látok z tela a regulácia / udržanie stálosti vnútorného prostredia (=homeostáza)
- Sústavy ktorými sa telo zbavuje odpadových látok sú:
 - o **Vylučovacia sústava** – odpadové látky sú vylučované v podobe **moču**
 - o **Tráviaca sústava** – odpadové látky sú vylučované v podobe **stolice**
 - o **Dýchacia sústava** – odpadové látky sú vylučované v podobe **CO₂**
 - o **Krycia sústava** – odpadové látky sú vylučované v podobe **potu**
- K vylučovacej sústave patria **Obličky (Renes)** a **močové cesty (obličkové kalichy, obličková panvička, močovody, močový mechúr, močová rúra)**



- **Oblička (Ren)**
 - o Párový orgán, fazuľkovitého tvaru
 - o Farba – hnedo-červená
 - o Hmotnosť – 150g
 - o Uloženie – po oboch stranách drierkovej časti chrbtice
 - o Oblička je obalená tenkou vrstvou tuku
 - o Pravá oblička je menšia a je uložená nižšie
 - o Povrch je hladký
 - o **Stavba obličky**
 - 2 vrstvy:
 - **Kôra (Cortex)** – svetlejšia, jej súčasťou sú malpighiho telieska
 - **Dreň (Medulla)** – tmavšia, jej súčasťou sú obličkové kanáliky
 - V strede sa nachádza **brána obličky**, kde vstupujú a vystupujú nervy, cievy a močové cesty
 - Základnou stavebnou a funkčnou jednotkou obličky je **nefrón**





-
- **Zloženie nefrónu**
 - **Obličkové (Malpighiho) teliesko** – ktoré sa skladá z 2 častí:
 - **I. Glomerulus** = kĺbko ciev (1)
 - **II. Bowmanov vačok** = obal (2)
 - **Obličkové kanáliky**, ktoré sa skladajú z týchto častí:
 - **Obličkové/Stočené kanáliky I. rádu** (3)
 - **Henleho slučka** (4)
 - **Obličkové/Stočené kanáliky II. Rádu** (5)
 - **Zberný kanálik** (6)