

Tráviaca sústava človeka

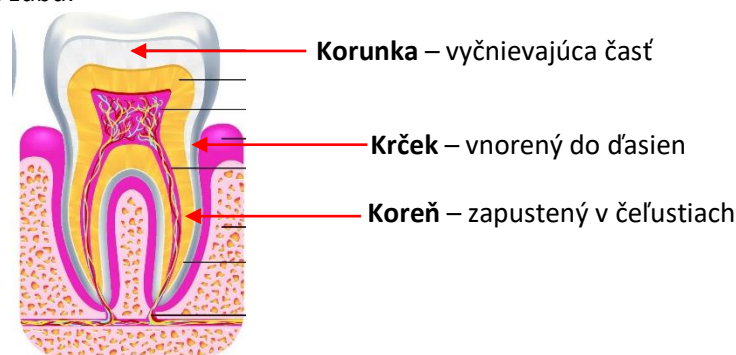
- **Funkcie:** Príjem a spracovanie potravy, vstrebávanie živín, vylučovanie odpadových/nestrávených látok
- Tráviaca sústava je riadená **nervovo** (cez autonómne nervy) a **hormonálne**

- Stavba tráviacej sústavy:

- Tráviaca rúra je tvorená z týchto častí:
 - **Ústna dutina** (Cavum Oris)
 - **Hltan** (Pharynx)
 - **Pažerák** (Oesophagus)
 - **Žalúdok** (Gaster)
 - **Tenké črevo** (Intestinum Tenue)
 - **Hrubé črevo** (Intestinum Crassum / Colon)
 - **Konečník** (Rectum)
 - + súčasťou tráviacej sústavy sú aj **žľazy**, tie vyúsťujú do tráviacej rúry a delia sa na:
 - **Malé** – nachádzajú sa v stene tráviacej rúry
 - **Veľké** – **Pečeň** (Hepar), **Podžalúdková žľaza** (Pankreas), **Slinné žľazy**

- Ústna dutina (Cavum Oris):

- Slúži na **prijímanie** potravy, umožňuje **mechanické spracovanie** potravy a **premiešanie** so slinami
- Vpredu je ohraničená **perami** (Labia Oris), z boku **tvárou** a od nosovej dutiny je oddelená **podnebíom**
- Dochádza tu k:
 - **Mechanické spracovanie potravy** – pomocou **zubov** a **jazyka**
 - **Chemické spracovanie potravy** – pomocou **slín (enzýmov)**
- Súčasťou ústnej dutiny sú aj **zuby** (Dentes)
- Stavba zubu:



- **Sklovina** – pokrýva povrch zuba
- **Zubovina** – nachádza sa pod ňou (na obrázku je žltej farby)
- **Zubná dreň** – vo vnútri (Na obrázku červená/ružová)
- **Súbor zubov** vytvára chrup, poznáme:
 - **Mliečny chrup** – má 20 zubov, nenachádzajú sa tam črenové zuby (8 rezákov, 4 očné zuby, 8 stoličky)
 - **Trvalý chrup** – má 32 zubov (8 rezákov, 4 očné zuby, 8 črenové zuby, 12 stoličky)

- Rozlišujeme **4 typy zubov**:
 - **Rezáky** (Dentes Incisivi)
 - **Očné zuby** (Dentes Canini)
 - **Črenové zuby** (Dentes Premolares)
 - **Stoličky** (Dentes Molares)

- Funkcie zubov: Mechanické spracovanie potravy, tvorba reči

- **Slinné žľazy**
 - 3 páry:
 - Podjazykové
 - Podsánkové
 - Príušné
 - Produkujú **sliny**, tie sú zložené z: **vody + enzýmov**
 - Funkcie slín:
 - **Chemické spracovanie potravy** (zvlhčovanie potravy)
 - **Tvorba hltu**
 - **Antibakteriálne účinky** (Lysozým)
 - **Rozkladanie polysacharidov na jednoduchšie cukry** (Ptyalín)

- **Jazyk (Lingua)**
 - Svalový orgán
 - Podieľa sa na mechanickom trávení
 - Obsahuje zmyslové bunky – **chuťové poháriky** – receptory na vnímanie chutí:
 - **Sladká**
 - **Slaná**
 - **Kyslá**
 - **Horká**
 - **+ Umami** (Vnímanie Glutamínu)
 - **+ Štiplavá chuť** – ju rozlišujeme pomocou receptorov bolesti



- Zabezpečuje aj tvorbu reči

- **Hltan (Pharynx):**

- Lievikovitá rúra ústiaca do pažeráku
- Dôležitú úlohu zohráva tzv. **prehítací reflex** – zodvihnutie podnebia, uzatvorenie chrupkovitej príchlopy – **Epiglottis** (cesta do hrtana)

- **Pažerák (Oesophagus):**

- Svalová rúra spájajúca hltan a žalúdok
- Vykonáva **peristaltické pohyby** – postupné sťahovavé vlny svalov steny pažeráka, posúvajúce potravu do žalúdka