

# Vylučovanie živočíchov

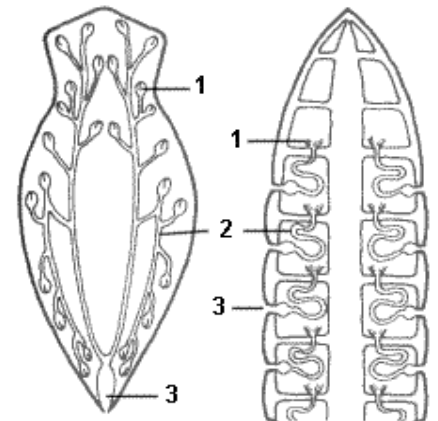
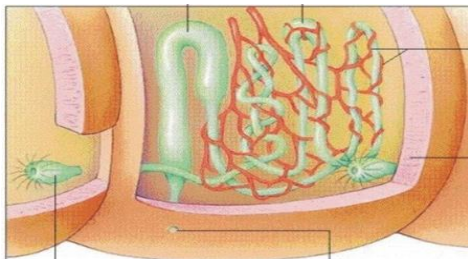
- Odstraňovanie odpadových látok z tela von
- **Sústavy pomocou ktorých vylučujú živočíchy odpadové látky:**
  - o **Vylučovacia** – odpadové látky z tela sa vylučujú v podobe **moču**
  - o **Tráviaca** – odpadové látky z tela sa vylučujú v podobe **stolice**
  - o **Krycia** – odpadové látky z tela sa vylučujú v podobe **potu**
  - o **Dýchacia** – pomocou nej sa vylučuje **CO<sub>2</sub>**

## Vylučovacia sústava

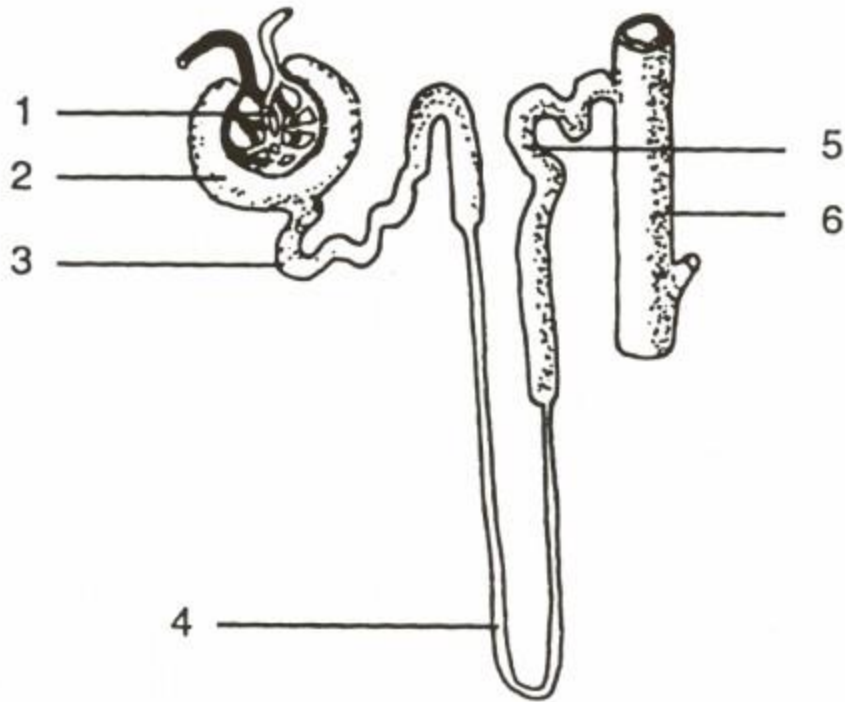
- Odpadové látky / produkty metabolizmu:
  - o **Bezstavovce**
    - **Vodné bezstavovce** – vylučujú **dusík vo forme amoniaku**
    - **Suchozemské bezstavovce** – vylučujú **dusík v podobe kyseliny močovej**
  - o **Stavovce**
    - **Cicavce, Drsnokožce, Kôrovce, Ostnatokožce** – vylučujú **dusík v podobe močoviny**
    - **Ryby, Obojživelníky + vodné korytnačky** – vylučujú **dusík v podobe močoviny a amoniaku**

- Vylučovacie orgány živočíchov:

- o **Bezstavovce**
  - **Protonefrídie** – typické pre **ploskavce a hlísty**
    - Vývodové kanáliky s **plamienkovitými bunkami**
  - **Metanefrídie** – typické pre **obrúčkavce**
    - vývodové kanáliky s obrvenými lievikmi
  - **Malpighiho trubice / žľazy** – typické pre článkonožce
    - Tenké rúrky **ústiace do čreva**



- o **Stavovce**
  - Hlavný vylučovací orgán stavovcov: **oblička**
    - Základná stavebná jednotka: **Nefrón**



○ **Stavba nefrónu:**

- Skladá sa z 2 častí:

- **Obličkové teliesko (Malpigiho teliesko) – čís. 1, 2**
  1. Klbko ciev – Glomerulus
  2. Bowmanov vačok
- **Obličkové kanáliky – čís. 3, 4, 5, 6**
  3. Stočené kanáliky I. rádu
  4. Henleho slučka
  5. Stočené kanáliky II. rádu
  6. Zberný kanálik