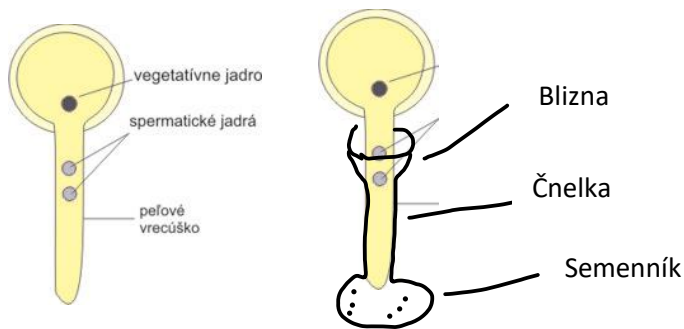
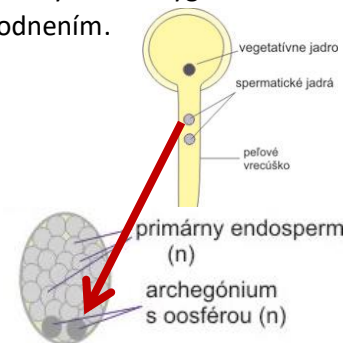


# Oplodnenie

- **U nahosemenných rastlín** sa peľové zrno dostáva priamo na vajíčko.
- **U krytosemenných rastlín** sa po opelení nachádza peľové zrno na blizne piestika.
- Ak sa dostane zrelé peľové zrno na bliznu piestika, vlhká blizna spôsobí, že začne peľové zrno klíčiť.
- Vytvára sa peľové vrecúško, ktoré prerastá cez čnelku až do semenníka. Do peľového vrecúška sa presúvajú vegetatívne jadro a obe už vytvorené spermatické jadrá.



- **Peľové vrecúško** prerastá až k obalom vajíčka, praská a spermatické jadrá sa dostávajú cez mikropylárny otvor dovnútra do vajíčka.
- **U nahosemenných rastlín** splynie jedno spermatické jadro s vajcovou bunkou a vytvorí sa zygóta.
  - o Zásobné pletivo (endosperm) je haploidné a je vytvára sa už pred oplodnením.



- **U krytosemenných rastlín**
  - o splynie jedno spermatické jadro s vajcovou bunkou - vzniká zygota, ktorá je diploidná ( $2n$ ).
  - o Druhé spermatické jadro sa spojí s diploidným ( $2n$ ) centrálnym jadrom zárodočného mieška a postupne sa z neho delením vytvorí vyživovacie pletivo - triploidný ( $3n$ ) endosperm.
  - o Takýto typ oplodnenia sa u krytosemenných rastlín nazýva dvojité oplodnenie

