

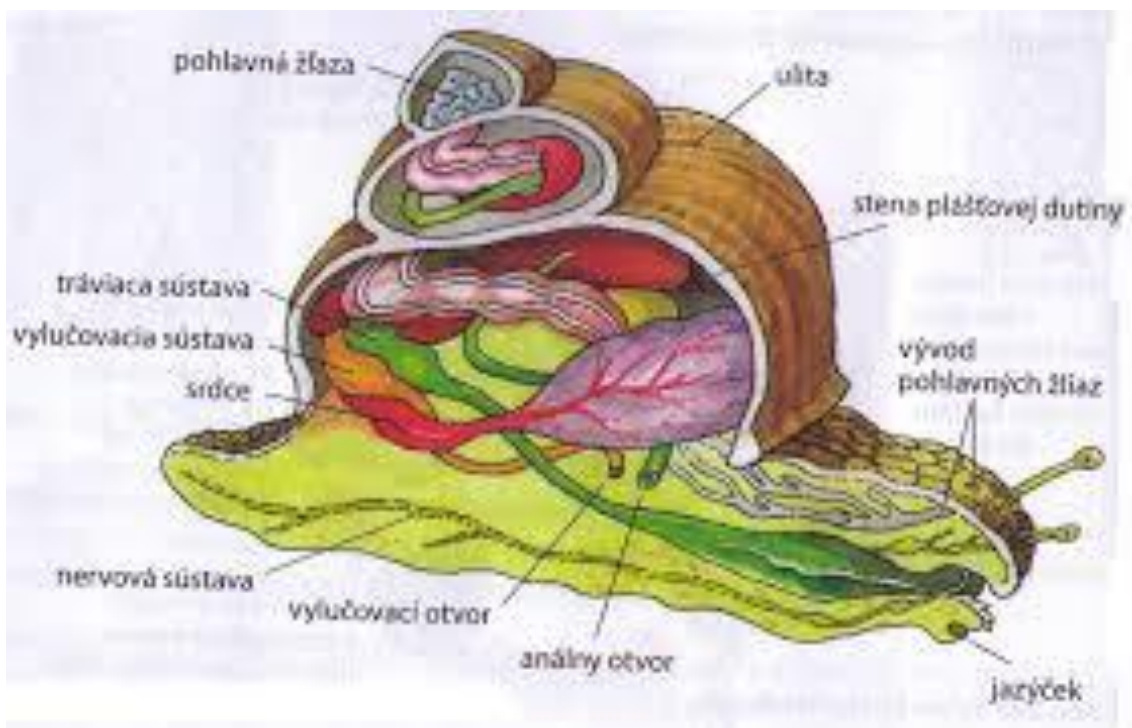


/doplň tabuľku o triedy (vrátane odborných názvov)

Mollusca - mäkkýše		
Hlavonožce (Cephalopoda)	lastúrniky (bivalvia)	ulitníky (gastropoda)
		

PRACUJ S INTERNETOM:

- a.)**céloom** – druhotná telová dutina vzniká z ektodermu **nie**
- b.)mäkkýše majú **céloom** len v embryonálnom štádiu života **nie**
- c.)dospelým mäkkýšom sa vytvorí zmiešaná dutina **mixocél** **áno**
- d.)nervovú sústavu majú: **rebríčkovú**,
- e.)slimák záhradný je **hermafrodit**, vývin má **priamy**
- f.)krvná sústava slimáka je: **otvorená**, prúdi v nej: **hemolymfa**
- g.)vylučovanie slimáka zabezpečujú: **metanefridie**
- h.)drsny **jazyček** slimáka meňavého sa nazýva: **radula**



Uvedených zástupcov správne priradiť + podčiarkni ulitníky! – niektorý zástupcovia ostanú nezaradení.

SLIMÁK ZÁHRADNÝ, SLIZNIAK KARPATSKÝ, VODNIAK VYSOKÝ, SLIZNIAK TIBERSKÝ,
OSMONOH POBREŽNÝ, SLIMÁK MEŇAVÝ, PERLORODKA RIEČNA, KOTÚĽKA VEĽKÁ,
SÉPIA OBYČAJNÁ, LODIENKA HLBINNÁ, MOČIARKA ŽIVORODÁ, KOPÝTKO PRIRASTENÉ,
CHITÓN ZELENKASTÝ

Perlorodka riečna



Sépia obyčajná



Chitón zelenkastý



Močiarka živorodá



Lodienka hlbinná



Slizniak karpatský



Slimák meňavý



Vodniak vysoký

