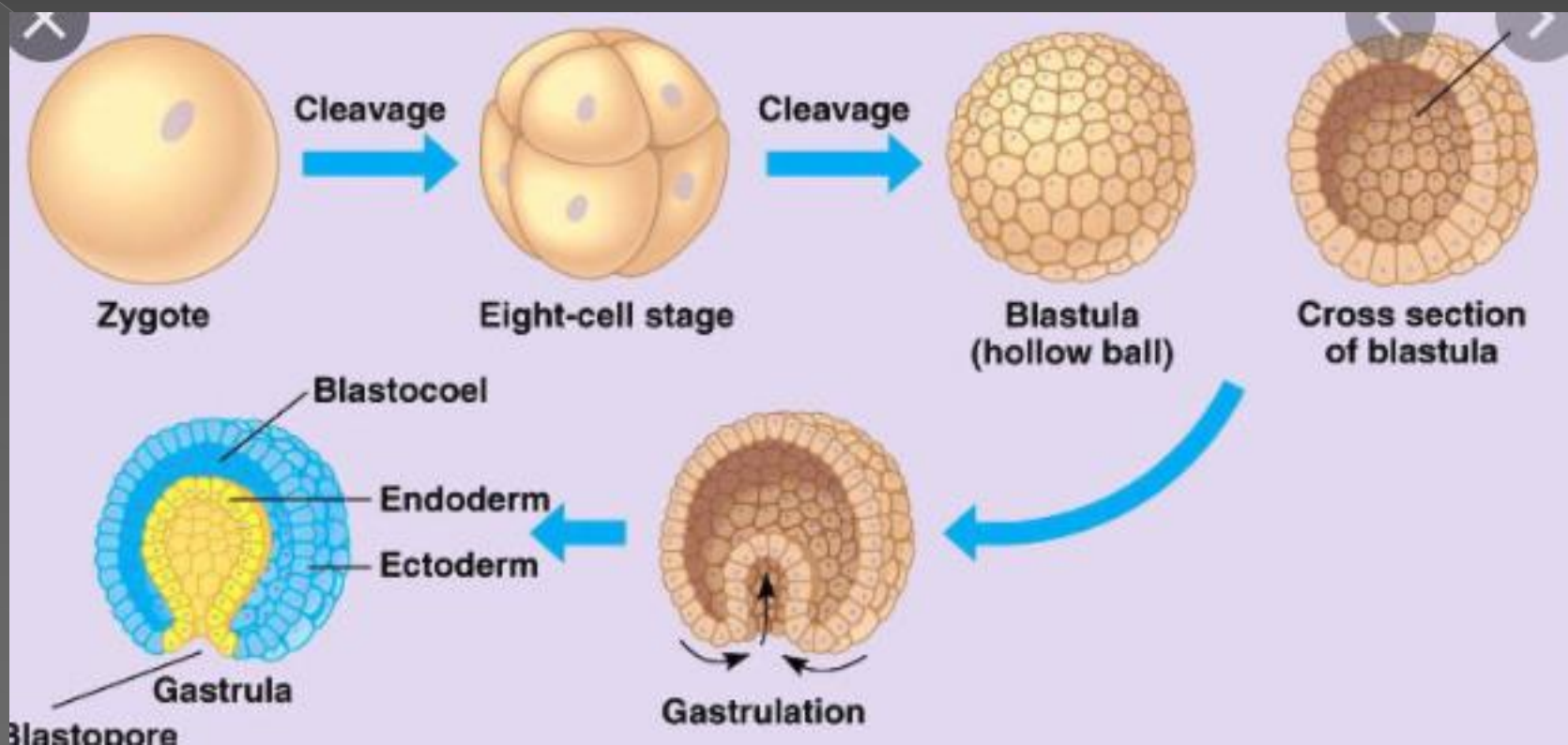


# Kmeň:HUBKY



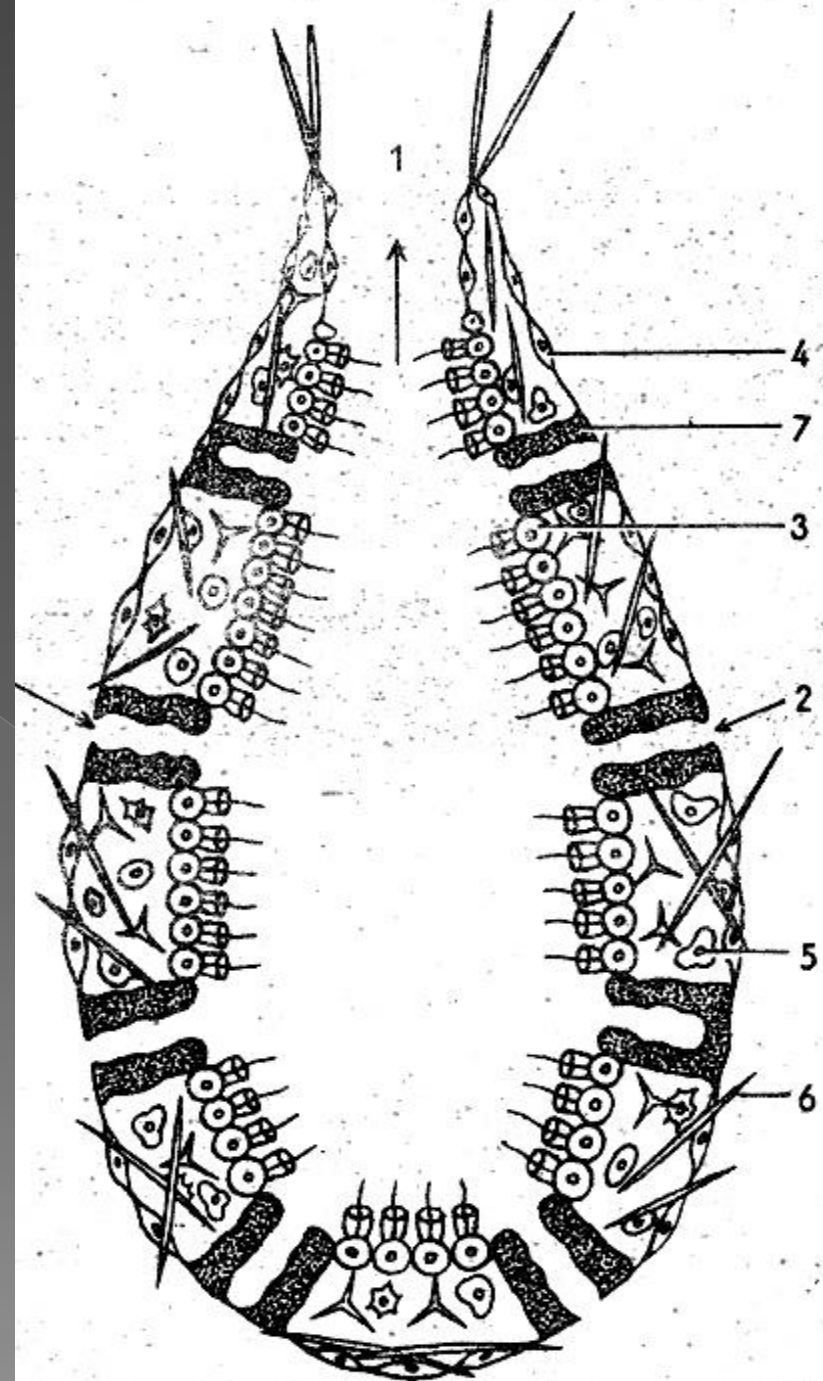




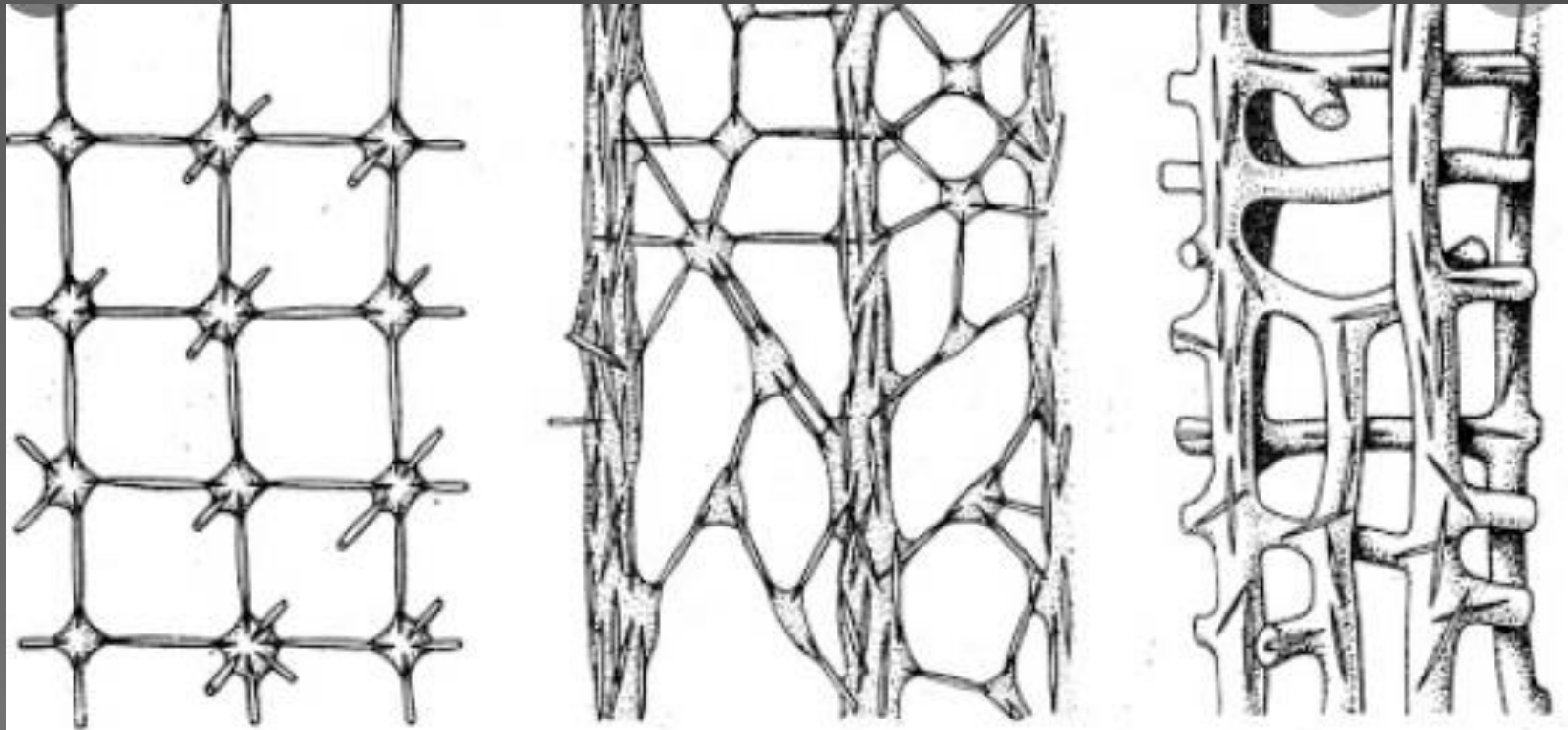


## Stavba Tela:

- Ektoderma (krycia funkcia)
- Mezoglea - rôsolovitá hmota
- Endoderma:
  - Golierikaté bunky
  - choanocity
- Voda prúdi do tela kanálikmi – ostiami
- 1 vyvrhovací otvor – osculum
- telo vystužené ihlicami:
  - Vápenatými
  - Kremičitými



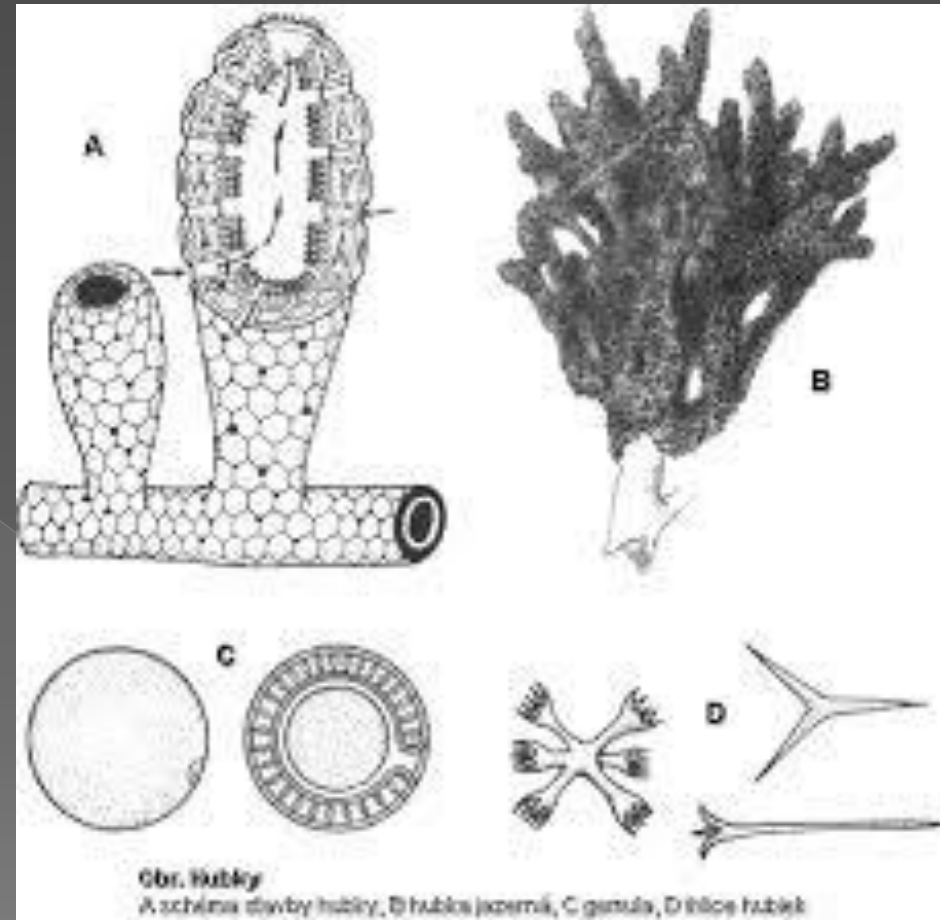
# Ihlice



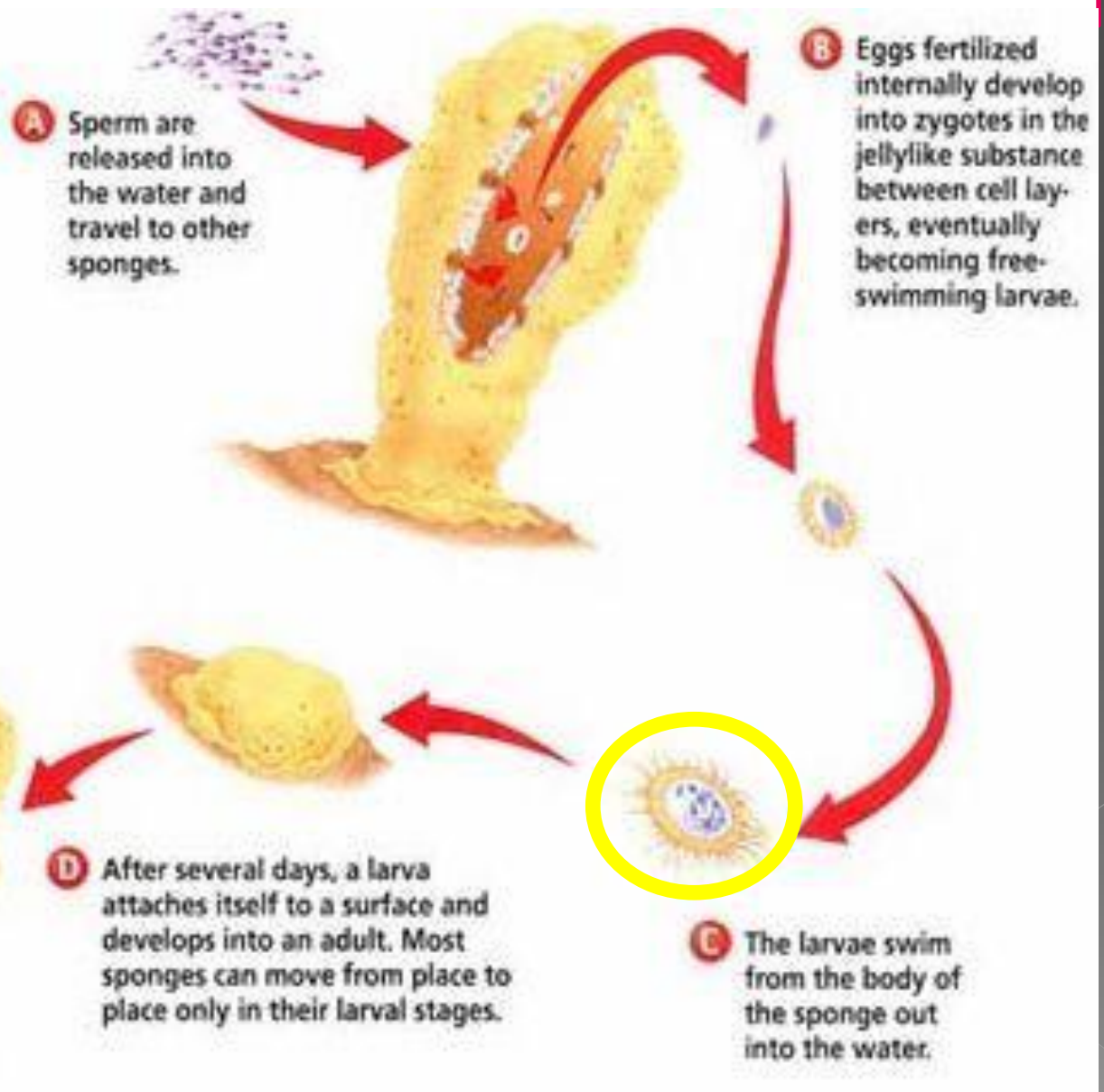
Obr. 19 Rôzne typy spojenia jednoosých ihlíc hubiek sponginovou hmotou

## Rozmnožovanie:

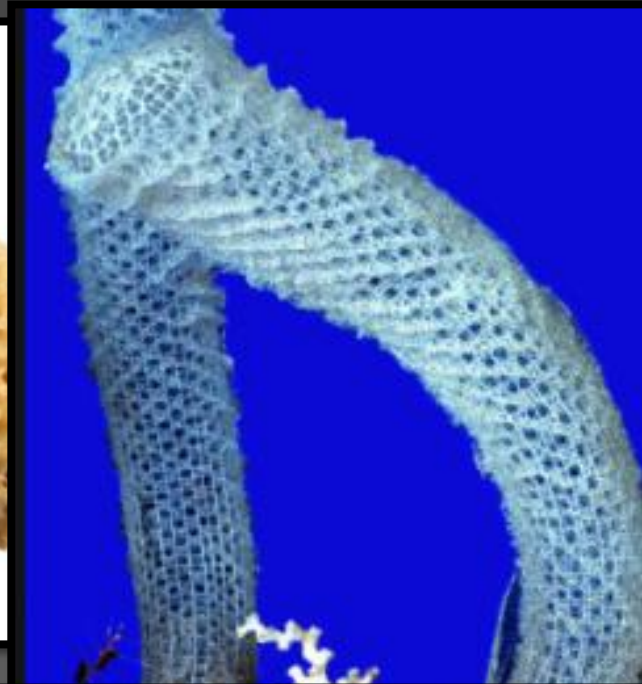
- Obojpohlavné (hermafrodit)
- Rozmnožovanie:
  - Nepohlavne -pučanim
  - Pohlavne –
    - pohlavné bunky sa vytvárajú v mezoglei
    - spermie opúšťajú hubku vyvrhovacím otvorom a dostávajú sa do inej hubky kde oplodňujú vajíčko, po oplodnení sa vytvára pohyblivá larva, tá neskôr prisadne na dno a vznikne nová hubka



# Vývin:







SYSTÉM:  
hubky vápenaté – sycon rybhoten  
hubky kremičité – venušin kôš  
hubky rohovité – hubka mycia

