

Endogénne procesy (Vnútorné)

Procesy odohrávajúce sa vo vnútri zeme, energia pochádza z vnútra zeme

Druhy:

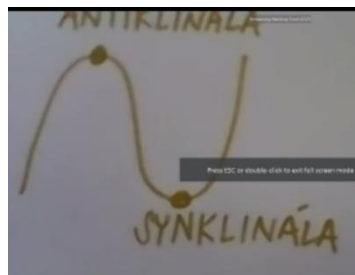
1. Tektonické pohyby
2. Magmatizmus
3. Vulkanická činnosť
4. Zemetrasenia

Tektonické pohyby

Delenie:

- a) Pevnintovorné – Pomalé, dlhodobé poklesy alebo zdvihy
Zdvih: Škandinávia: v minulosti ľad utláčal územie, v súčasnosti sa roztápa a dochádza ku zdvihu územia
Pokles: Benelux: Ústia tu mnoho riek, prinášajú sedimenty, ktoré utláčajú pevninu
- b) Horotvorné – Rýchle, krátkodobé poklesy alebo zdvihy

Vrása -



Zlom -



2.+3. MAGMATIZMUS A VULKANIZMUS

-magmatizmus zahŕňa všetky procesy súvisiace s magmou, vulkanizmus zahŕňa všetky procesy súvisiace s lávou

-magma: nachádza sa v sopke

-láva: nachádza sa na povrchu

Sopka- je miesto odkiaľ vyviera láva, sopky poznáme: **činné** – je ich asi 500, sú to také sopky, ktoré vybuchli za posledných 5 miliónov rokov (Etna ...)

Vyhasnuté – Poľana, Vihorlat

Sopky delíme aj podľa materiálu, ktorý vyvrhujú:

- Lávové – láva (napr. Havajské sopky)
- Výbušné – prach
- Stratovulkány – láva, prach (zmiešané sopky)

Stavba sopky:

1. Kráter
2. Sopúch
3. Magmatický kozub/krb
4. prúdy pyroklastík + lávy

Pojem: **FUMAROLA** – výron pary a horúcich plynov

Hlavné sopečné oblasti:

1. *Tichooceánsky ohnivý kruh* (najväčšia sopečná oblasť na Zemi) – známe sopky: Kľučevskaja na Kamčatke, Fudži v Japonsku, Krakatoa v Indonézii

2. *oblasť stredozemného mora* : Etna, Vezuv, Stromboli

3. *oblasť Stredoaatlantského chrbta* : na ostrove Island je asi 25 sopiek, napríklad Hekla na Islande

4. *oblasť východnej Afriky (Somálsko - Mariánska priekopa)* kvôli tomu, že tam je veľký zlom

5. *oblasť Indického oceánu*

4.ZEMETRASENIA

= krátkodobé otrasy zemskej kôry

-miesto vzniku zemetrasenia je **Hypocentrum** (miesto v hĺbke), a miesto kolmé na hypocentrum sa nazýva **Epicentrum** a nachádza sa na zemskom povrchu

-delenie zemetrasení:

a.) Tektonické = v oblastiach, v ktorých len nedávno prebehli tektonické pohyby

b.) Vulkanické = súvisia so sopečnou činnosťou

c.) Závalové = sú zvyčajne podmienené zrútením stropov jaskýň

OBLASTI výskytu zemetrasenia:

- *Cirkumpacifická* – nachádza sa v tichom oceáne
- *Mediterána* – ide od Stredozemného mora, cez pohorie Kaukaz, Himaláje až do zadnej Indie

Zemetrasenia sa merajú **RICHTEROVOU STUPNICOU** – má 10 stupňov, meria intenzitu zemetrasných vln

Poznáme aj **M-C-S** (=Mercalliho stupnica) stupnicu – má 12 stupňov – podľa účinkov zemetrasenia (napr. 1.stupeň – ľudia necítia chvenie ...)

Ročne je asi 100 000 zemetrasení-

